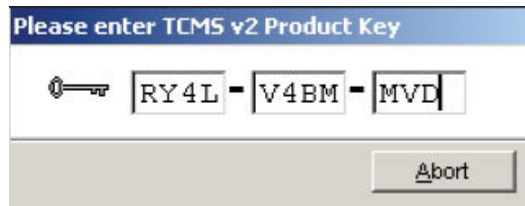


TIP TECHNIQUES

ACTIVATION DE TERMINAL

Appuyez sur le bouton `` ajouter `` dans le parametre de FingerTec ® Terminal et entrez la clé de produit dans la boîte de dialogue, comme illustré ci-dessous :

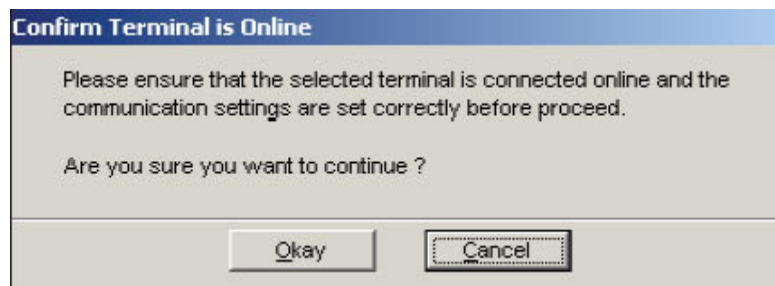


La figure 1.1

La clé de produit est imprimée sur le CD d'installation du logiciel.

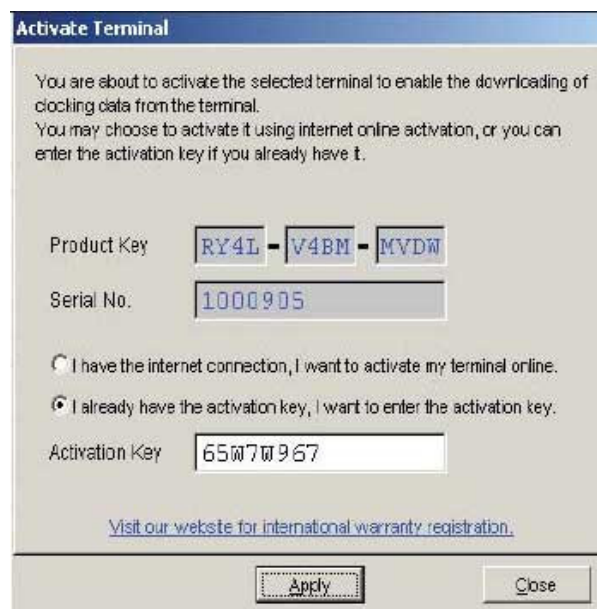
Si la clé de produit est correcte, qu'on vous demandera, pour s'assurer que le terminal est connecté à L'ordinateur.

Assurez-vous que la connexion a été établie avant de cliquer sur le bouton OK.



La figure 1.2

En cliquant sur OK, le système procédera déterminer le numéro de série du terminal.. Une nouveau message volenté et l'invite à demander de clé d'activation. Assurez-vous que le numéro de série du dispositif et de clé de produit sont correctes.



La figure 1.3

ACTIVATION DE TERMINAL

Maintenant choisissez `` J'ai déjà le code d'activation, je veux entrer la clé d'activation ``. Maintenant vous pouvez saisir le code d'activation pour activer le terminal.



La figure 1.4

Si l'activation a réussi, vous pouvez recevoir le message suivant.