

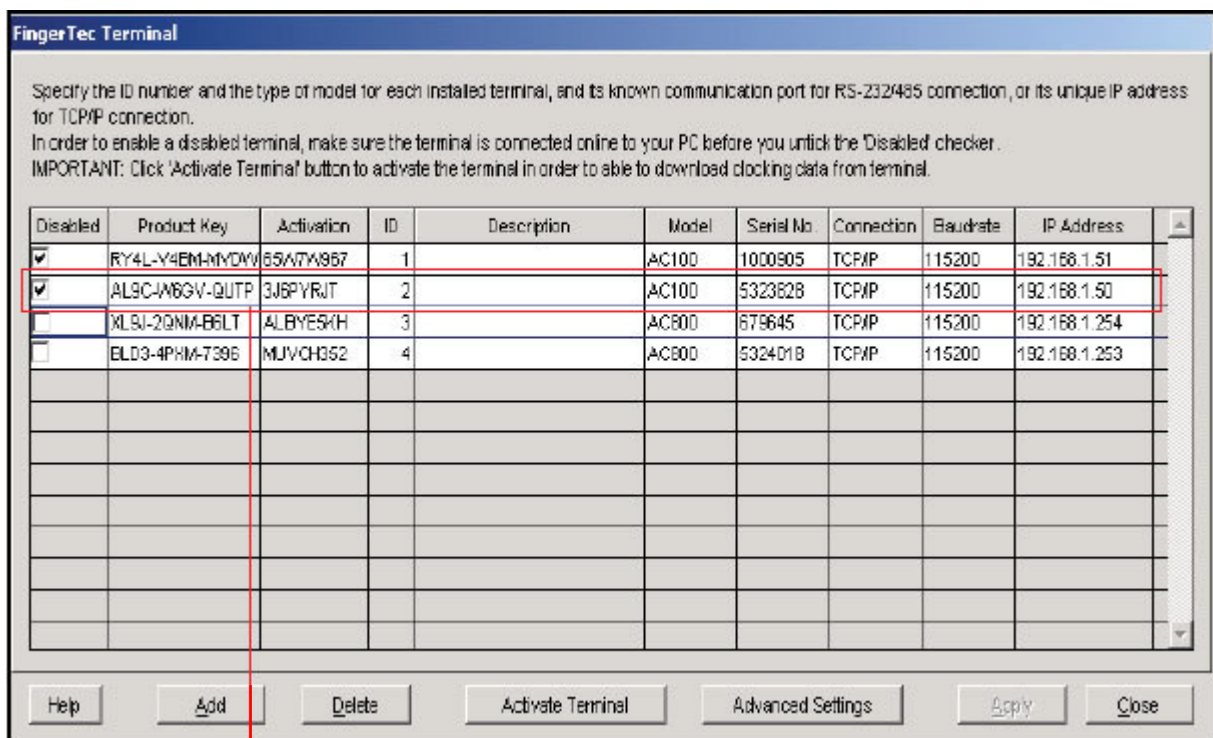
IP ADDRESS POUR HÔTE TIRANT DE LA SMTC V211

Vous pouvez affecter l'adresse IP de l'ordinateur pour être utilisé pour se connecter à FingerTec ® terminal de devenir l'hôte de traction IP. TCMSV2 est installé sur un autre ordinateur avec une IP différente des autres que l'hôte de traction IP, il ne peut pas télécharger les données de fréquentation le lecteur que l'ordinateur n'a pas été autorisée à le faire.

S'il vous plaît suivez les étapes ci-dessous pour affecter cet hôte Pulling adresse IP de TCMS v2.1.1.

Étape 1

Faire progresser le paramètre



La figure 1.1

Sélectionnez un terminal, à laquelle vous souhaitez affecter l'hôte Pulling adresse IP.

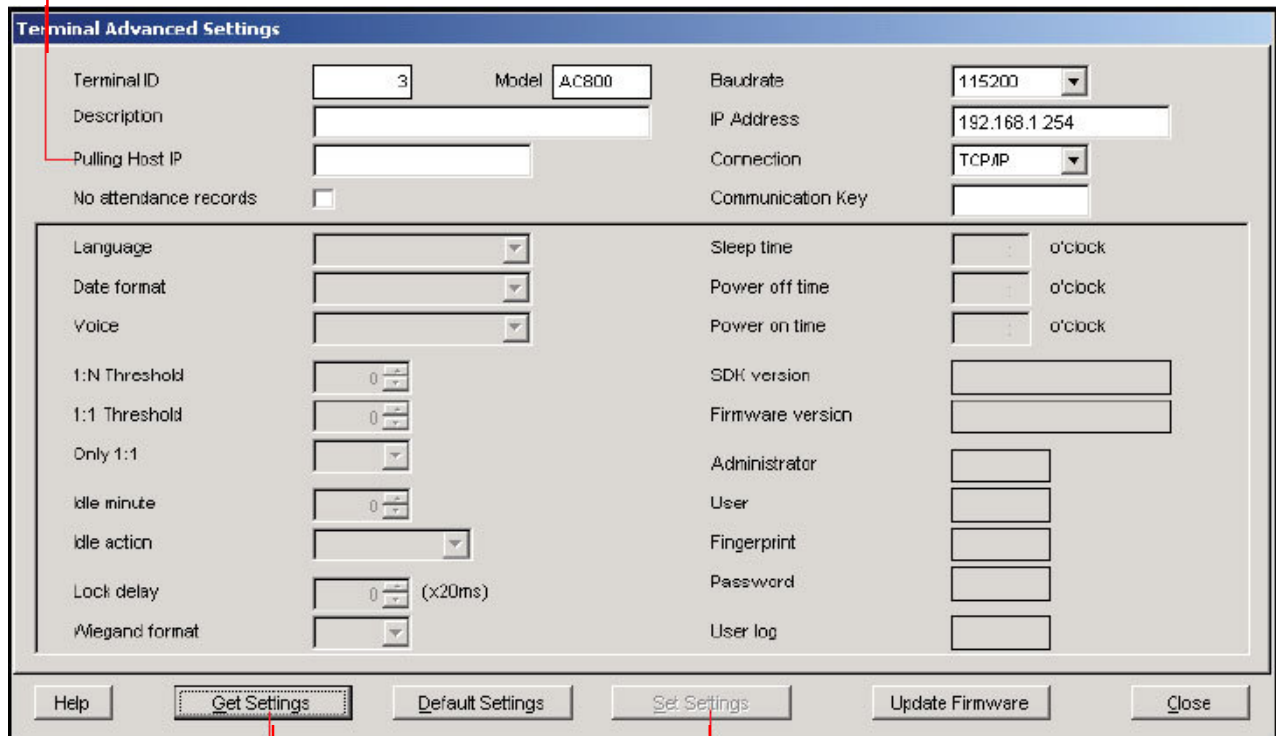
Cliquez sur le terminal ou ID de clé de produit, le lecteur d'être sélectionnés.

IP ADDRESS POUR HÔTE TIRANT DE LA SMTC V211

Étape 2

Affectation D'hôte tire IP.

2. Entrez l'adresse IP de l'ordinateur, qui sera par la suite être utilisés pour télécharger des données à partir d'un lecteur.



La figure 1.2

1. Cliquez sur ce Obtenez Mise à obtenir des informations à partir d'un lecteur.

3. Cliquez sur l'ensemble Réglage pour enregistrer les modifications à un lecteur.